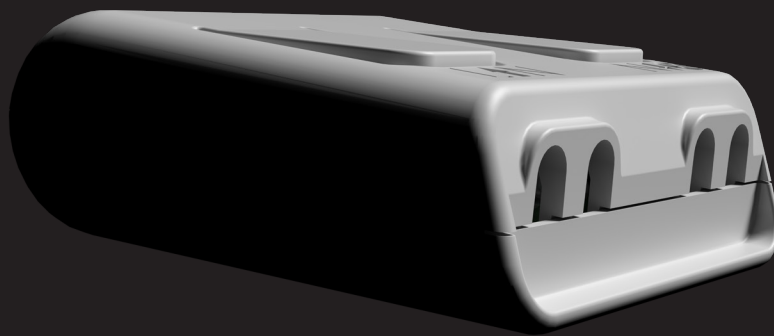


ZIGBEE DIMMER



BEDIENUNGSANLEITUNG

Eurotronic Technology GmbH
Südweg 1 | 36396 Steinau-Ulmbach | Germany
www.eurotronic.org

 **EUROTRONIC**
Technology GmbH

INHALT

Vielen Dank, dass Sie sich für ein Produkt der Eurotronic Technology GmbH entschieden haben. Unsere Produkte sind zu 100 % „Made in Germany“, was höchste Qualität und ausgefeilte Technik gewährleistet, gepaart mit ausgezeichnetem Design und hoher Funktionalität.

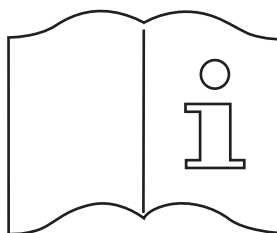
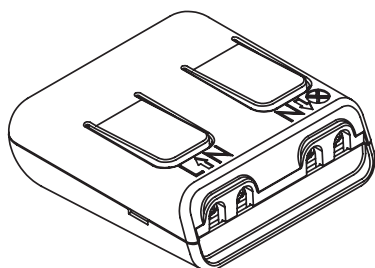
Diese Bedienungsanleitung wird Ihnen dabei helfen, Ihr Gerät einfach und schnell in Betrieb zu nehmen.

1.	Lieferumfang	2
2.	Warn- und Sicherheitshinweise	3
3.	Bestimmungsgemäße Verwendung	4
4.	Beschreibung	4
5.	Inbetriebnahme	5
6.	Verbindung zu Alexa	6
7.	Zurücksetzen.....	6
8.	Lastverträglichkeit	6
9.	Hilfe und FAQ.....	7
10.	Technische Daten	7
11.	Rechtliche Hinweise	8
12.	Garantiehinweis	8
13.	Support und Kontakt.....	8

HINWEIS: Die nachstehenden Abbildungen dienen lediglich der Veranschaulichung und können vom tatsächlichen Produkt abweichen.

1. LIEFERUMFANG

ZigBee Dimmer, Kurzanleitung



HINWEIS: Überprüfen Sie bitte den Lieferumfang auf Vollständigkeit und Unversehrtheit.

2. WARN- UND SICHERHEITSHINWEISE

WARNUNG! Dieses Signalwort bezeichnet eine Gefährdung mit einem mittleren Risikograd, die, wenn sie nicht vermieden wird, den Tod oder eine schwere Verletzung zur Folge haben kann.

HINWEIS! Dieses Signalwort warnt vor möglichen Sachschäden.

SICHERHEITSHINWEIS

- Der ZigBee Dimmer ist für die Verwendung in Gebäuden vorgesehen.
- Betreiben Sie den Dimmer nur wie in der Bedienungsanleitung beschrieben.
- Der Dimmer sollte nur an einem trockenen und staubfreien Ort ohne direkte Sonneneinstrahlung in Gebrauch genommen werden.
- Betreiben Sie das Gerät nicht weiter, wenn es offensichtliche Beschädigungen aufweist.
- Der Dimmer darf nicht umgebaut, modifiziert oder geöffnet werden.



WARNUNG!! ES BESTEHT LEBENSGEFAHR DURCH EINEN ELEKTRISCHEN SCHLAG ODER BRANDGEFAHR!!

- Einbau, Anschluss und Montage dürfen ausschließlich von einer entsprechend geschulten Elektrofachkraft durchgeführt werden!
- Beachten Sie die maximale Last und Anzahl an Leuchtmitteln welche sich an ein Dimmer anschließen lässt.
- Vor Montage- und Installationsarbeiten muss das Gerät spannungsfrei geschaltet und gegen wieder Einschalten gesichert werden. Die Spannungsfreiheit muss unbedingt geprüft werden!
- Beschädigte Geräte dürfen nicht in Betrieb bzw. müssen sofort außer Betrieb genommen werden!
- Niemals sollten induktive Lasten wie Ringkerntrafos angeschlossen werden. Dies kann zu permanenter Schädigung des Dimmers führen. Es dürfen auch keinen gemischten Lasten angeschlossen werden.
- Das Gerät ist so zu installieren, dass außergewöhnlich hohe Störstrahlung die Funktion nicht beeinträchtigen kann!
- Installation und Anschluss dürfen nur entsprechend den örtlichen Bau- und Elektrovorschriften durchgeführt werden!
- Bei Eingriffen oder Änderungen an dem Gerät erlischt die Garantie!

Wichtiger Hinweis: Bei allen verwendeten Transformatoren und Leuchtmittel müssen die Angaben der jeweiligen Hersteller beachtet und berücksichtigt werden.

WARNUNG! VERLETZUNGSGEFAHR!

Wenn Kinder mit dem Thermostat oder der Verpackung spielen, können Sie Kleinteile verschlucken und ersticken.

- Lassen Sie Kinder nicht mit dem ZigBee Dimmer oder der Verpackung spielen.
- Halten Sie Batterien von Kindern fern. Suchen Sie unverzüglich einen Arzt auf, wenn Batterien verschluckt wurden.

3. BESTIMMUNGSGEMÄSSE VERWENDUNG

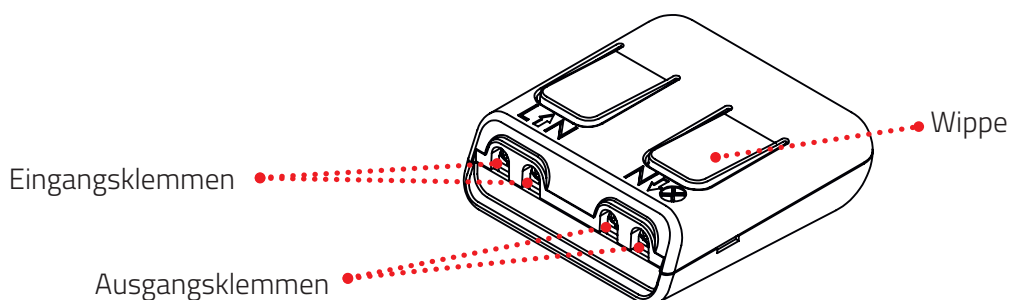
Das Produkt eignet sich zur drahtlosen Steuerung von einzelnen Lichtquellen oder Szenen in Verbindung mit einem ZigBee-Gateway. Aus Sicherheits- und Zulassungsgründen (CE) dürfen Sie das Produkt nicht umbauen und/oder verändern. Falls Sie das Produkt für andere Zwecke verwenden als beschrieben, kann das Produkt beschädigt werden. Außerdem kann eine unsachgemäße Verwendung Gefahren, wie zum Beispiel Kurzschluss, Brand, Stromschlag, etc. hervorrufen.

Lesen Sie sich die Bedienungsanleitung genau durch und bewahren Sie diese auf. Reichen Sie das Produkt nur zusammen mit der Bedienungsanleitung an dritte Personen weiter.

4. BESCHREIBUNG

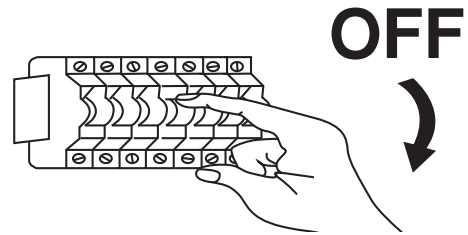
Der ZigBee Dimmer ist ein hochwertiger Phasenabschnittsdimmer, der über ZigBee gesteuert wird. Die Installation kann hinter einem traditionellen Lichtschalter oder im Deckenanschluss der Leuchte erfolgen. Mit Ihrem ZigBee-Gateway können Sie anschließend alle Dimmer bequem steuern.

- Einfache Handhabung ermöglicht es, unkompliziert komplette Beleuchtungskonzepte zu gestalten
- Dank der ZigBee-Technologie kann der Dimmer bequem in Ihr ZigBee-Gateway integriert und sofort über Smartphone bzw. Tablet konfiguriert und gesteuert werden
- Die Steuerung des Dimmers erfolgt über Ihr ZigBee-Gateway und die App des Gateway-Herstellers
- Der Dimmer eignet sich für dimmbare LED Leuchtmittel, Glühbirnen, Energiesparlampen, Halogen-Lampen (näheres, speziell zur Lastverträglichkeit: siehe Menüpunkt „Lastverträglichkeit“)

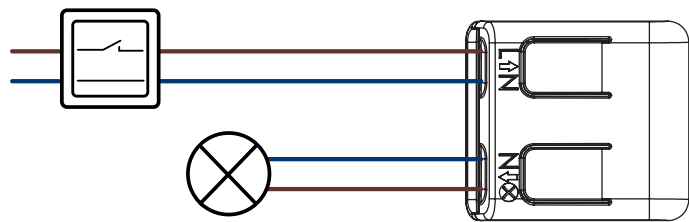
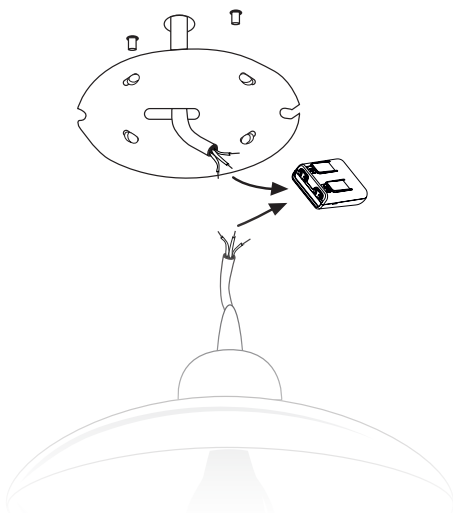


5. INBETRIEBNAHME

WARNUNG: Achtung! Gefährliche Spannungen!
Ein Stromschlag kann tödlich sein. Deshalb stellen Sie unbedingt sicher, dass der Strom abgestellt und gegen wieder Einschalten gesichert ist.



1. Schritt: Benutzen Sie 0,5-1,5mm² massive und flexible Elektrokabel.
Schneiden Sie am Ende des Kabels ca 6-8mm der Ummantelung ab.
2. Schritt: Drücken Sie die Wippen auf der Oberseite des Dimmers und führen Sie die abisolierte Leitung so tief wie möglich in die Kabelhalterung ein. Stellen Sie sicher, dass die Kabel für den Eingang und den Ausgang korrekt verbunden sind. Die Eingangsklemme ist mit den Buchstaben L und N, der Ausgang mit dem Buchstaben N und Lampensymbol markiert ⊗ .
Um die Anschlusskabel zu lösen, drücken Sie die Wippe erneut und ziehen Sie den Draht heraus.



HINWEIS: Stellen Sie sicher, dass die Umgebungstemperatur nicht den maximalen Wert überschreitet.

3. Schritt: Verbinden Sie Ihren ZigBee Dimmer mit Ihrem Zig-Bee-Gateway. Anschließend können Sie Ihren Dimmer über Ihr Gateway konfigurieren und steuern.

6. VERINDUNG ZU ALEXA

Gehen Sie in Ihrer Alexa-App zu "Gerät hinzufügen" und wählen Sie die Gerätekategorie "Lampe" aus. Anschließend wählen Sie im Bereich "Marke" das Feld "Sonstiges" aus. Alternativ dazu, können Sie die Gerätesuche auch per Sprachbefehl beginnen.

7. ZURÜCKSETZEN

Wenn Sie Ihren Dimmer auf Werkseinstellung zurücksetzen möchten (z.B. zur Anmeldung an einem anderen Gateway), müssen Sie Ihre Lampe in einem bestimmten Rhythmus ein und wieder ausschalten. Um sicher zu gehen, beginnen Sie mit der eingeschalteten Lampe. Nun schalten Sie Ihre Lampe 3 Mal hintereinander ein und wieder aus. Beim vierten Einschalten der Lampe abwarten. Wenn die Lampe einmal kurz blinkt, war der Reset erfolgreich. Falls nicht, wiederholen Sie den Vorgang bitte.

8. LASTVERTRÄGLICHKEIT

Verträglichkeit	Art der Last	Bemerkung	Max. Last
●	Hochvolt Halogen und traditionelle Glühbirne (R)		150 W
●	Dimmbare Leuchtmittel und LED-Birne (C)	Die Dimmqualität hängt Elektronik der Last ab.	50 W
●	Dimmbare Leuchtmittel und ELS-Birne (C)	Die Dimmqualität hängt Elektronik der Last ab.	50 W
●	Phasenabschnitt LED-Dimmer Vorschaltgeräte LED (C)	Die Dimmqualität hängt Elektronik der Last ab. Es dürfen maximal zwei Vorschaltgeräte betrieben werden.	50 W
●	Niedervolt Halogenlampe mit elektronischer Vorschaltgeräten (C)	Die Dimmqualität hängt Elektronik der Last ab. Es dürfen maximal zwei Vorschaltgeräte betrieben werden.	50 W
●	Hochvolt LED Module (R)	Bei einigen Hochvolt LED Modulen kann es im minimalen Dimmbereich zu einem Flackern kommen.	150 W
●	Lumineszenz Lampen, nichtdimmbare LED und ESL Leuchtmittel (C)	Wird nicht unterstützt.	nicht erlaubt
●	Drahtspulen Transformer und elektrische Motoren (I)	Wird nicht unterstützt. Kann unwiderrufflichen Schaden verursachen.	nicht erlaubt

WARNUNG: Sie sollten niemals induktive Lasten wie Ringkerntrafos anschließen. Dies kann zu permanenter Schädigung des Dimmers führen. Keine gemischten Lasten anschließen, dies kann ebenfalls das Gerät beschädigen.

9. HILFE UND FAQ

Problem	Ursache	Lösung
Sicherungen schalten nicht ein.		Kontrollieren Sie, ob alle Drähte richtig angeschlossen sind.
Beim Einschalten der Sicherung gibt es einen Knall.	Es gab einen Kurzschluss.	Kontrollieren Sie, dass es keine Verbindung zwischen L und N gibt. Möglicherweise ist der gelbe oder blaue Draht auf der falschen Klemme.
Lampe leuchtet nicht.		Ist das Leuchtmittel (Glühbirne, ...) defekt? Sind alle Drähte gut/richtig angeschlossen? Ziehen Sie immer an den angeschlossenen Drähten, um sicherzugehen, dass sie auch wirklich halten.
Steckdose im Zimmer funktioniert nicht mehr.	Wahrscheinlich sind nicht alle Drähte zusammengeklemmt.	Wenn es z.B. zwei gelbe oder blaue Drähte hat, müssen diese zwingend zusammen verbunden werden.

10. TECHNISCHE DATEN

Bezeichnung	ZigBee Dimmer
EAN	4260012711950
Artikelnummer	700196
Netzspannungsbereich	85 - 240 VAC
Frequenz	50 - 60 Hz
Max. Stromaufnahme	0,65 A
Null Last Verbrauch	< 0,3 W
Umgebungstemperatur	bis max. 30°C
Abmessungen (B x H x T)	38 x 43 x 39 mm
Gewicht	18 g
Schutzart	IP20
Verschmutzungsgrad	2

Technische Änderungen jederzeit vorbehalten. Kompatibilitätsangaben ohne Gewähr.

11. RECHTLICHE HINWEISE

Umweltschutz:

Ab dem Zeitpunkt der Umsetzung der europäischen Richtlinien 2012/19/EU in nationales Recht gilt folgendes:



Elektrische und elektronische Geräte sowie Batterien dürfen nicht mit dem Hausmüll entsorgt werden.

Der Verbraucher ist gesetzlich verpflichtet, elektrische und elektronische Geräte sowie Batterien am

Ende ihrer Lebensdauer an den dafür eingerichteten, öffentlichen Sammelstellen oder an die Verkaufsstelle zurückzugeben. Einzelheiten dazu regelt das jeweilige Landesrecht.

Die Symbole auf dem Produkt, der Gebrauchsanleitung oder der Verpackung weisen auf diese Bestimmungen hin. Mit der Wiederverwertung, der stofflichen Verwertung oder anderen Formen der Verwertung von Altgeräten/Batterien leisten Sie einen wichtigen Beitrag zum Schutz unserer Umwelt.

Konformitätserklärung:



Hiermit erklärt die Eurotronic Technology GmbH, dass der ZigBee Dimmer alle anzuwendenden Gemeinschaftsvorschriften des Europäischen Wirtschaftsraums der Richtlinie 2014/53/EU erfüllt. Der vollständige Text der EU-Konformitätserklärung ist unter der folgenden Internetadresse verfügbar:

<https://eurotronic.org/service/downloads>.

12. GARANTIEHINWEIS

Die Garantiezeit beträgt 24 Monate und beginnt am Tag des Kaufs. Bitte bewahren Sie den Kassenbon als Nachweis für den Kauf auf. Während der Garantiezeit können defekte Dimmer ausreichend frankiert an die Serviceadresse gesandt werden. Sie erhalten dann ein neues oder repariertes Gerät kostenlos zurück. Mit Reparatur oder Austausch des Gerätes beginnt kein neuer Garantiezeitraum. Bitte beachten Sie, dass wir nur Garantie auf die Funktionen des Gerätes, nicht auf die Funktionalität des Zusammenspiels zwischen dem Dimmer und em ZigBee-Gateway geben.

Nach Ablauf der Garantiezeit haben Sie ebenfalls die Möglichkeit, das defekte Gerät zwecks Reparatur ausreichend frankiert an die angegebene Adresse zu senden. Nach Ablauf der Garantiezeit anfallende Reparaturen sind kostenpflichtig. Ihre gesetzlichen Rechte werden durch diese Garantie nicht eingeschränkt.

13. SUPPORT UND KONTAKT

Für technischen Support für die Eurotronic Produkte nehmen Sie bitte per Email oder Telefon Kontakt zu Eurotronic auf:

Customer Service: Eurotronic Technology GmbH
Südweg 1
36396 Steinau-Ulmbach
Deutschland

Telefon: +49 (0) 6667 91847-0

Email: info@eurotronic.org